

## 中腸間膜動脈の1例

林 省吾 寺山隼人 内藤宗和 易 勤 宮木孝昌 伊藤正裕

東京医科大学解剖学第1講座

### はじめに

通常、腹部消化管は腹大動脈の3枝（腹腔動脈，上腸間膜動脈，下腸間膜動脈）によって支配される。2004年度本学解剖学実習において，第4の枝が上腸間膜動脈と下腸間膜動脈の間から分枝し，左結腸周囲に分布する1例を発見したので，これを中腸間膜動脈として報告する。なお，本例では中腸間膜動脈から左精巣動脈が分枝していたので，その所見も併せて記載する。

### 所 見

67歳男性。死亡診断は心不全であった。結腸は左

右結腸曲と4部が存在し，通常の回転をしていることが確認できた。中腸間膜動脈は上腸間膜動脈より約3 cm 下方の高さで腹大動脈から起り，腎動脈の背面を約1 cm 上行した後に，腎動脈の背面でほぼ同じ太さの左精巣動脈を分枝した。左精巣動脈は腎静脈をまたいでその前面を下行した。左精巣動脈分枝後，中腸間膜動脈は左結腸曲付近の横行結腸および下行結腸を支配するとともに，中結腸動脈，左結腸動脈と吻合した。

中腸間膜動脈と中結腸動脈の吻合部は横行結腸の右3分の1付近であった。また，上記から血流を送って

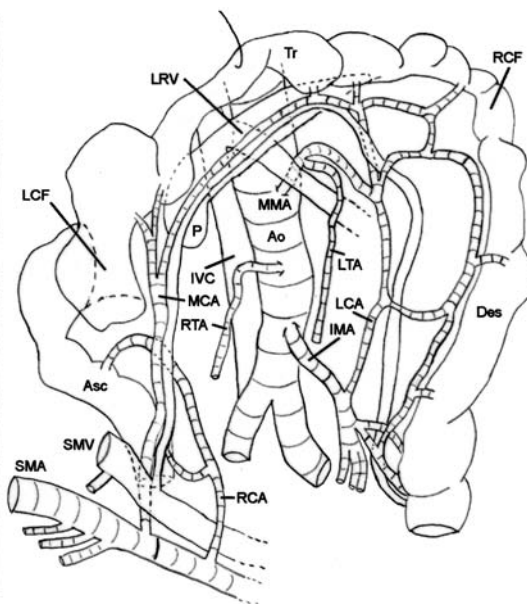
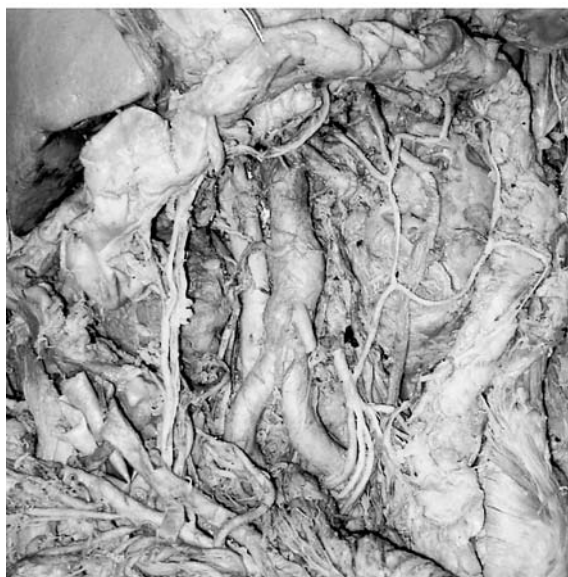


Fig. 1 Photograph and schema of the mesenteric vessels and their branches

Ao: abdominal aorta, Asc: ascending colon, Des: descending colon, IMA: inferior mesenteric artery, IVC: inferior vena cava, LCA: left colic artery, LCF: left colic flexure, LRV: left renal vein, LTA: left testicular artery, MCA: middle colic artery, MMA: middle mesenteric artery, P: pancreas, RCF: right colic flexure, RCA: right colic artery, RTA: right testicular artery, SMA: superior mesenteric artery, SMV: superior mesenteric vein, Tr: transverse colon

いたと考えられる領域は横行結腸の右3分の1から左結腸曲付近であると考えられた。大動脈起始部での中腸間膜動脈の直径は6 mm, 上腸間膜動脈の直径は10 mm, 下腸間膜動脈の直径は8 mmであった。門脈系の静脈について, 下腸間膜静脈は脾静脈に流入し, 大きな変異を認めなかった。

### 考 察

中腸間膜動脈は Benton and Cotter によって最初に報告され, Lawdahl and Keller によって命名された変異血管である<sup>1,2)</sup>。また, 横行結腸に分布する過剰動脈としては, 中腸間膜動脈の他に腹腔動脈の枝が分布する変異が副中結腸動脈として知られている<sup>3~5)</sup>。逆に, 中結腸動脈が欠損して下腸間膜動脈の枝が大半を支配する例も存在する<sup>6)</sup>。しかしながら, 本例のように横行結腸に分布する動脈が腎動脈や性腺動脈のよ

うな有対性の動脈と吻合する例は, いずれの場合においても知られていない。本例は消化器外科的にも泌尿器外科的にも重要な1例と考え報告した。

### 文 献

- 1) Benton RS, Cotter WB: A hitherto undocumented variation of the inferior mesenteric artery in man. *Anat Rec* **145**: 171-173, 1963
- 2) Lawdahl RB, Keller FS: The middle mesenteric artery. *Radiology* **2**: 141-145, 1987
- 3) 八巻孝史, 大山繁和, 加藤浩樹ほか: 中結腸動脈が脾動脈より分岐していた1例. *臨床解剖研究会記録* **1**: 72, 2001
- 4) 高山祐一, 小林陽一郎, 宮田完志ほか: 下腸間膜動脈造影にて総肝動脈が造影された1例. *臨床解剖研究会記録* **2**: 26-27, 2002
- 5) 佐藤達夫, 秋田恵一(編): 日本人のからだ—解剖学的変異の考察, 東京大学出版会, 2000
- 6) 林 省吾, 宮木孝昌, スチンプヘ, 伊藤正裕: 中結腸動脈が欠損する1例. *臨床解剖研究会記録* **5**: 44-45, 2005

### A case of the middle mesenteric artery

Shogo HAYASHI, Hayato TERAYAMA, Munekazu NAITO, Shuang-Qin YI, Takayoshi MIYAKI, Masahiro ITOH  
*Department of Anatomy, Tokyo Medical University*

Normally there are three visceral arteries from the abdominal aorta: the celiac trunk, superior mesenteric artery and inferior mesenteric artery. We encountered a rare case of a middle mesenteric artery (MMA) during the training course of dissection at Tokyo Medical University, 2004. The artery originated from the abdominal aorta between the superior and inferior mesenteric arteries, distributed to the transverse colon and the descending colon, and also branched out a left testicular artery. Though there have already been several case reports of MMAs, no case had junction with a paired abdominal artery such as the renal artery or the genital artery. Clinically, this case is important not only in abdominal surgery but also in urological surgery.

**Key words:** superior mesenteric artery, middle mesenteric artery, inferior mesenteric artery, testicular artery, transverse colon