

## 左胃静脈と右胃静脈の経路と流入部位

宮木孝昌 伊藤正裕

東京医科大学解剖学第1講座

### はじめに

左胃静脈と右胃静脈は、胃の小弯側の血管であって、その経路と流入部位には変異がある。左胃静脈の経路には胃脘ひだと肝胃間膜の2つがあり、前者は通常の経路である<sup>1,3)</sup>。左胃静脈の流入部位には5つが記載されている<sup>2)</sup>。右胃静脈の経路は小網の中であり、その流入部位には門脈幹と肝臓との2つがある。今回、通常の経路を通る左胃静脈とその流入部位の変異および右胃静脈の経路と流入部位の変異について報告する。

### 所見と考察

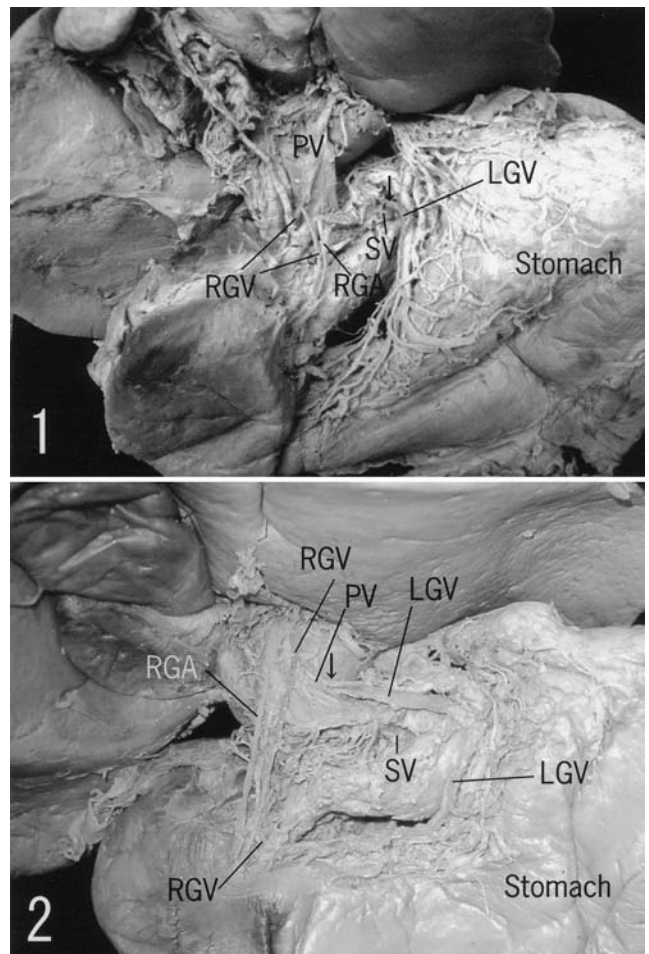
**所見：**今回、左胃静脈が噴門部から胃脘ひだの中に入り後腹壁に沿って走り、ここで、①脾静脈に流入する例、②門脈幹に流入する例、および③脾静脈と門脈幹の角に流入する例と、右胃静脈が肝十二指腸間膜の中を右胃動脈に伴走して、①門脈幹に流入する例と、②直接肝臓に流入する例を報告する。

1. 左胃静脈の経路と流入部位：①左胃静脈は胃脘ひだの中に入って後腹壁に沿って走り、脾動脈と総肝動脈の分岐部より左方で脾静脈に流入するもの (Figs. 1, 3)，②左胃静脈は後腹壁に沿って脾動脈と総肝動脈の分岐部を超えて右方に進み、門脈幹 (Figs. 2, 4) に流入するもの、および③左胃静脈は後腹壁に沿って脾動脈と総肝動脈の分岐部を超えて右方に進み、脾静脈と門脈幹の角に流入するもの (Fig. 5)，とが観察された。

2. 右胃静脈の経路と流入部位：①右胃静脈は小網の中を通り幽門部で右胃動脈の右側を並走して門脈幹に流入するもの (Figs. 1, 5) と、②右胃静脈は幽門部で右胃動脈の左側を並走して肝門の中に入っている

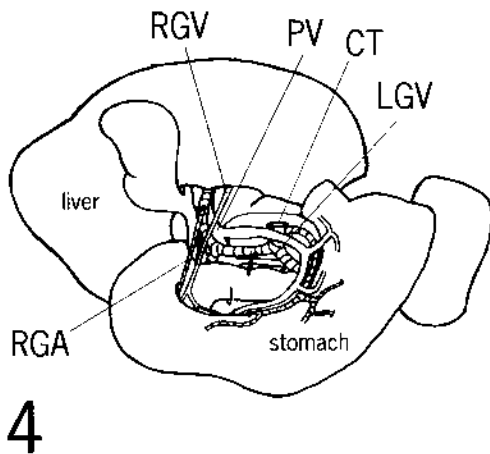
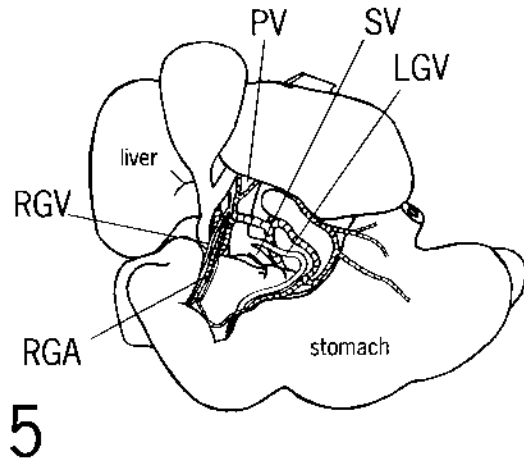
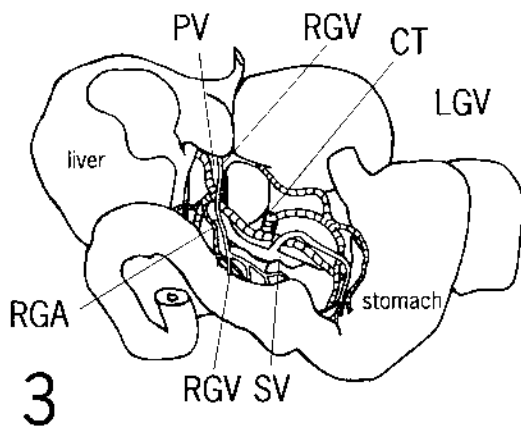
たもの (Figs. 2~4) とがあった。

**考察：**1. 左胃静脈の経路には、胃脘ひだの中を通る正常な通路のほかに、左胃静脈が肝胃間膜の中を通る異常走行例の通路<sup>3)</sup>がある。前者は正常な通路で



Figs. 1, 2 Photograph of the right and left gastric veins. Anterior view.

LGV: left gastric vein, PV: portal vein, RGA: right gastric artery, RGV: right gastric vein, SV: splenic vein



Figs. 3~5 Drawings of the right and left gastric veins

3: The right gastric vein (RGV) directly enters the liver with the portal vein (PV) and the left gastric vein (LGV) joins the splenic vein (SV). Anterior view

CT: celiac trunk, RGA: right gastric artery

4: The right gastric vein (RGV) directly enters the liver and the left gastric vein (LGV) joins the trunk of portal vein (PV) shown in Fig. 2.

5: The right and left gastric veins (RGV, LGV) join the trunk of portal vein (PV).

あり、後者は左胃静脈のほかに、左肝動脈（一般に左副肝動脈、約20%）あるいは副左胃動脈（約10%）や迷走神経の肝枝（常在）が通っている<sup>1)</sup>。また左胃静脈が2つの経路に共存している例もある<sup>1)</sup>。

2. 右胃静脈の経路は小網の中であって、その流入部位は門脈幹あるいは肝臓である。今回、右胃静脈の流入部位と右胃動脈の伴走する位置関係をみると、①右胃静脈は右胃動脈の左側を通るとき肝臓に直接流入

して、②右胃静脈が右胃動脈の右側を通るとき門脈幹に流入するという傾向があった。

#### 文献

- 1) 宮木孝昌：特集IVRと解剖3. 左門脈の解剖. *IVR* 18: 16-22, 2003
- 2) 佐藤達夫：消化器の局所解剖学—食道・胃, 金原出版, 東京, pp256-263, 1993
- 3) Miyaki T, Yamada M, Kumaki K: Aberrant course of the left gastric vein in the human; Possibility of a persistent left portal vein. *Acta Anat (Basel)* 130: 275-279, 1987

### The course and joining of the right and left gastric veins

Takayoshi MIYAKI, Masahiro ITOH  
Department of Anatomy, Tokyo Medical University

The right and left gastric veins drain the venous blood of the stomach. The right gastric vein runs in the lesser omentum. The right gastric vein either joins the trunk of portal vein or directly drains into the liver.

Usually the left gastric vein enters the retroperitoneal at the cardiac portion of the stomach and joins either the splenic vein or the trunk of portal vein. These cases were observed in this study. As an aberrant course the left gastric vein enters the hepatogastric ligament at the cardiac portion and runs toward the liver (Miyaki 2003, Miyaki et al 1987). The left gastric vein either joins the portal branch of the liver or supplies portal blood to the small area of the liver (Miyaki 2003, Miyaki et al 1987).

**Key words:** right gastric vein, left gastric vein, liver, portal vein